



# 防疫總動員，清除孳生源 別讓蚊子威脅你我生命安全

## 盛水容器常刷洗

家戶內盛水容器，不用時倒置；  
使用時請加蓋。室內容易積水的  
容器，記得每週刷洗！

## 觀賞容器要處理

養殖水生植物可放入水草或小石  
頭，讓水面不超過石頭的高度。  
觀賞用魚缸可養食蚊魚像孔雀魚  
、大肚魚或台灣鬥魚。

## 戶外積水都清除

戶外積水的容器，像雨棚、  
覆蓋用的塑膠布都應該拉平，  
避免積水。

## 廢棄容器要運走

廢棄容器，如果無法自行處  
理，要通知清潔隊運走。

檢查再檢查  
預防登革熱  
清除再清除



衛生福利部疾病管制署  
TAIWAN CDC



[www.cdc.gov.tw](http://www.cdc.gov.tw)



1922防疫達人  
[www.facebook.com/TWCDC](https://www.facebook.com/TWCDC)

疫情通報及關懷專線：1922

# 容器減量



## 對抗致命登革熱

瓶瓶罐罐、廢電瓶



一品夫人

### 認識 13大孳生容器

記好口訣，速清除！



房貸二胎

愛社區、愛家園，



你我可以怎麼做？



三網五常

☑ 家戶動起來：

配合地方政府公告清運日，每家戶清出5容器。

☑ 校園動起來：

1. 鼓勵國中、小學生參與社區容器減量。
2. 透過聯絡簿，帶動家長參與環境清潔。

☑ 戶外作夥來：

配合地方清潔隊，村(里)長帶領社區民眾，逗陣做環境清潔及容器減量。



大四喜 東南西北



生肖五龍



道路六合



生肖七馬



天龍八部

廣告



十三撲克牌



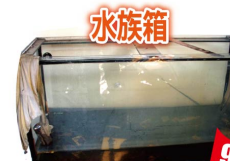
十二時鐘塔



蕭十一郎



道路十全



九族文化



衛生福利部疾病管制署  
TAIWAN CDC



www.cdc.gov.tw



1922防疫達人  
www.facebook.com/TWCDC

疫情通報及關懷專線：1922

# 花腳蚊孳生源



## 您清除了嗎？



台南市、高雄市、屏東縣的鄉親請注意！未依通知或公告主動清除孳生源，依法可處新臺幣3千元以上1萬5千元以下罰鍰。

埃及斑蚊、白線斑蚊會傳染登革熱與屈公病，因此要定期每週進行周邊環境檢查跟清理，以杜絕病媒蚊滋生。來看看哪些地方最容易成為病媒蚊孳生源？



### 花腳蚊(斑蚊)最常躲在哪裡？

Top1. 桶、缸、甕、盆



Top2. 瓶、各式底盤



Top3. 杯、瓶、碗、罐、盒



Top4. 保麗龍、塑膠籃



Top5. 帆布、塑膠布



Top6. 水溝



Top7. 輪胎



### 你可以怎麼做！

- ✓ 儲水用的容器，一定要加蓋，避免養蚊子。
- ✓ 暫時不使用的容器，應倒置，避免積水。
- ✓ 每週刷洗花瓶或容器底盤，以清除蚊卵。
- ✓ 廢棄容器，如：廢輪胎、帆布及塑膠布等，清除。
- ✓ 雨後一週就會滋生病媒蚊，要定期檢查環境水溝等。

★若有發燒、頭痛、肌肉關節痛、出疹等疑似症狀，應儘速就醫。

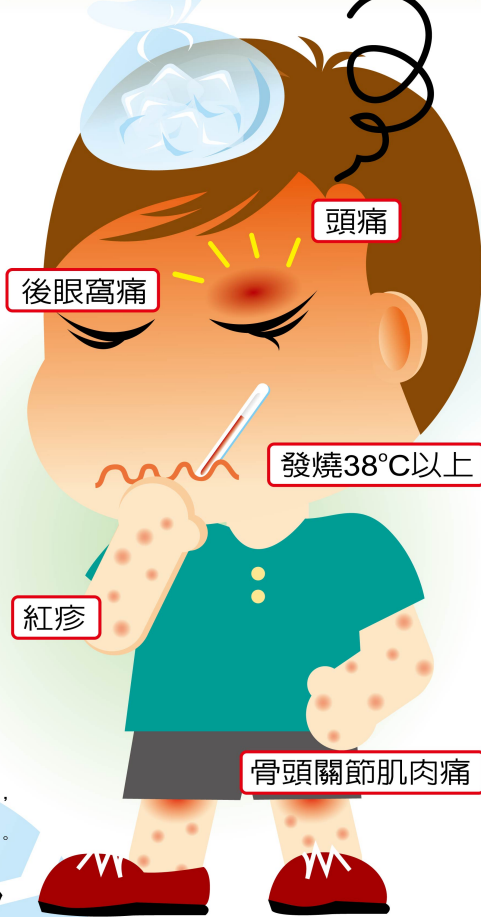


衛生福利部疾病管制署  
TAIWAN CDC

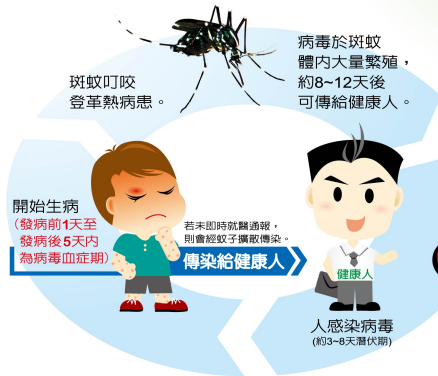
疫情通報及關懷專線：1922 <http://www.cdc.gov.tw>

# 登革熱症狀不輕忽 就醫通報不延誤

## 登革熱 臨床症狀



## 登革熱傳染途徑



**! 重複感染登革熱可能導致「登革出血熱」**

登革出血熱起初的狀況和典型登革熱相似，若未及時就醫治療，死亡率可達50%。

廣告



衛生福利部疾病管制署  
TAIWAN CDC



[www.cdc.gov.tw](http://www.cdc.gov.tw)



1922防疫達人  
[www.facebook.com/TWCCDC](https://www.facebook.com/TWCCDC)

疫情通報及關懷專線：☎1922

# 隨手清容器 了了不孳生

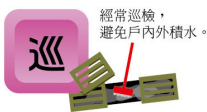
## 登革熱bye bye



- 1 儲水桶倒置或加蓋
- 2 清洗水生植物容器
- 3 疏通屋簷排水溝
- 4 馬槽水定期更換
- 5 清除花盆底盤
- 6 保持旗座乾燥
- 7 定期刷洗底盤  
(如飲水機、冰箱、茶具)

▲若有發燒、頭痛、肌肉關節痛、  
出疹等疑似登革熱症狀，儘速就醫。

- 1 打掃用具倒置
- 2 清除瓶罐空盒
- 3 欄杆不留凹槽
- 4 水池飼養食蚊魚
- 5 廢輪胎打洞
- 6 疏通排水溝
- 7 遊樂器材保持乾燥
- 8 定期清洗冷卻水塔
- 9 樹洞填土或種花
- 10 帆布鋪平不積水



衛生福利部疾病管制署  
TAIWAN CDC



www.cdc.gov.tw



1922防疫達人  
www.facebook.com/TWCDC

疫情通報及關懷專線：1922

2013.07 廣告

# 就醫通報

攸關您和家人身體健康，  
需要您協助及後續配合

親愛的學生家長們  
這是關鍵時刻，



當醫師通報您為疑似登革熱病患，  
代表醫師正在幫助您的家人及社區  
民眾避免得到登革熱

對您本身的幫助：

登革熱病毒有四型，如果沒有通報  
及立刻清除住家內外的積水容器，  
可能會再被蚊子叮咬感染不同型病  
毒，易導致「登革出血熱」，死亡  
率高達20%以上。

對您家人、社區的重要：

當您有登革熱症狀時，表示您居住  
的社區有帶病毒的蚊子，其他人也  
可能被叮咬而得病。

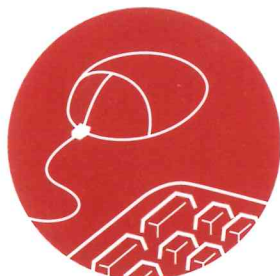
所以，請您配合醫師通報及衛生單  
位的防疫措施。

 教育部  
 衛生福利部疾病管制署

關心您

一

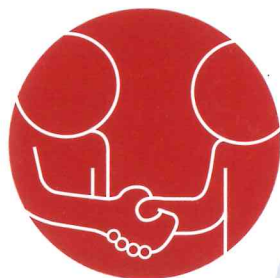
即刻通報



依傳染病防治法規定，疑似登革  
熱病例，需24小時內通報。這  
是保護您、家人及鄰居的健康。

二

主動關心



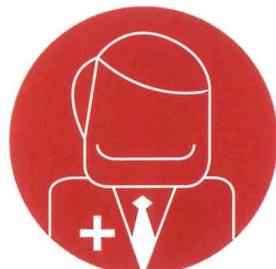
家人或鄰居有發燒、頭痛、  
關節酸痛、出疹等疑似登革  
熱症狀，請提醒他（她）立  
即就醫。

預防登革熱！  
雙重守護，家人更安心



三

接受訪視



衛生單位接獲通報後，會以您家  
為中心，檢查鄰近住戶蚊子孳生  
源，並訪視鄰居有無相似症狀。

四

配合防疫



您家中或社區，已有帶登革熱病  
毒的蚊子，也可能有更多潛在病  
例沒被發現。衛生單位會依訪視  
結果，對疑似病例進行抽血檢  
驗，或進行必要之噴藥，請您配  
合防疫措施。

# 主動清淨

清除積水容器與病媒孳  
生源，需要您一起來



容器減量

廢棄不用的瓶罐、缸盆、保麗龍、  
餅乾盒等，資源回收清除。

使用中的容器，一定要每週清潔



倒乾淨

水桶陶甕要倒放，使用中的要加蓋。



刷乾淨

盆栽魚缸勤換水，每週刷洗最安心。



晾乾淨

遮蓋帆布要拉平，窪地積水要填平。

廣告